

Szczegółowy opis przedmiotu zamówienia do zapytania ofertowego zał. nr 1.

Zakup z dostawą sprzętu nagłośniającego oraz projektora i ekranu dla Wojewódzkiego Funduszu Ochrony Środowiska i Gospodarki Wodnej w Szczecinie, Biuro Koszalin ul. Zwycięstwa 111.

SPECYFIKACJA SPRZETU AUDIO DO NAGŁOŚNIENIA SALI

1. Wzmacniacz:
 - 1.1 Moc szczytowa 4 x 65 W
 - 1.2 Moc znamionowa 4 x 40 W
 - 1.3 Napięcie wyjściowe 100 V
 - 1.4 Liczba kanałów wejściowych – 5
 - 1.5 Liczba stref – 4
 - 1.6 Wejścia liniowe i mikrofonowe
 - 1.7 Pasmo przenoszenia 50 – 17000 Hz
 - 1.8 Regulacja tonów wysokich oraz niskich
2. Głośniki:
 - 2.1 Wejście transformatorowe 100 V
 - 2.2 Moc znamionowa 16/8/4 W
 - 2.3 Pasmo przenoszenia 130 – 18000 Hz
 - 2.4 Obudowa kulista
 - 2.5 Sposób montażu: zwieszany
3. Mikrofony bezprzewodowe:
 - 3.1 Stacja odbiorcza dla 2 mikrofonów bezprzewodowych z niezależną regulacją dla dwóch mikrofonów
 - 3.1.1 Czułość -105 dB
 - 3.1.2 Pasmo przenoszenia: 50 – 18000 Hz
 - 3.2 Mikrofon doręczny z 3 trybami pracy (wyłączony, wyciszony, włączony)
 - 3.2.1 Pasmo częstotliwości: 50 – 16000 Hz
 - 3.2.2 Odstęp sygnał/szum: > 100 dB
 - 3.3 Mikrofon nagłowny (opcja)
 - 3.4 Moduł ładujący mikrofony
4. Chromecast Audio
 - 4.1 Bezprzewodowa transmisja dźwięku z urządzeń zewnętrznych (telefon, tablet, laptop).
5. Statywy stołowe i podłogowy
 - 5.1 Możliwość montażu mikrofonów bezprzewodowych na blacie lub przy mównicy.

Koncepcja wykonania i uruchomienia instalacji nagłaśniającej Sali Wojewódzkiego Funduszu Ochrony Środowiska i Gospodarki Wodnej w Szczecinie Biuro w Koszalinie przy ul. Zwycięstwa 111

I. Założenia możliwości systemu nagłaśniającego:

1. Możliwość wyłączenia nagłośniania w poszczególnych sekcjach pomieszczenia (3 sekcje)
2. Możliwość korzystania z różnych źródeł dźwięku
 - mikrofony bezprzewodowe
 - laptop
 - inne urządzenia zewnętrzne
3. Możliwość podłączenia urządzeń rejestrujących

II. Zestawienie urządzeń systemu nagłaśniającego:

1. Wzmacniacz 100 V- 4 sekcyjny - 1 szt.
2. Głośniki 100V (kulowe wiszące)- 8 szt.
3. Zestaw mikrofonów bezprzewodowych (Baza plus 2 mikrofony)- 1 szt.
4. Urządzenie do bezprzewodowej transmisji dźwięku- 1 szt.
5. Statyw mikrofonowy stołowy- 2 szt.
6. Statyw mikrofonowy podłogowy- 1 szt.
7. Przewód głośnikowy- 100 m.
8. Materiały montażowe (rurki PCV, puszki połączeniowe, itp.)- 1 kpl.

III. Zakres prac:

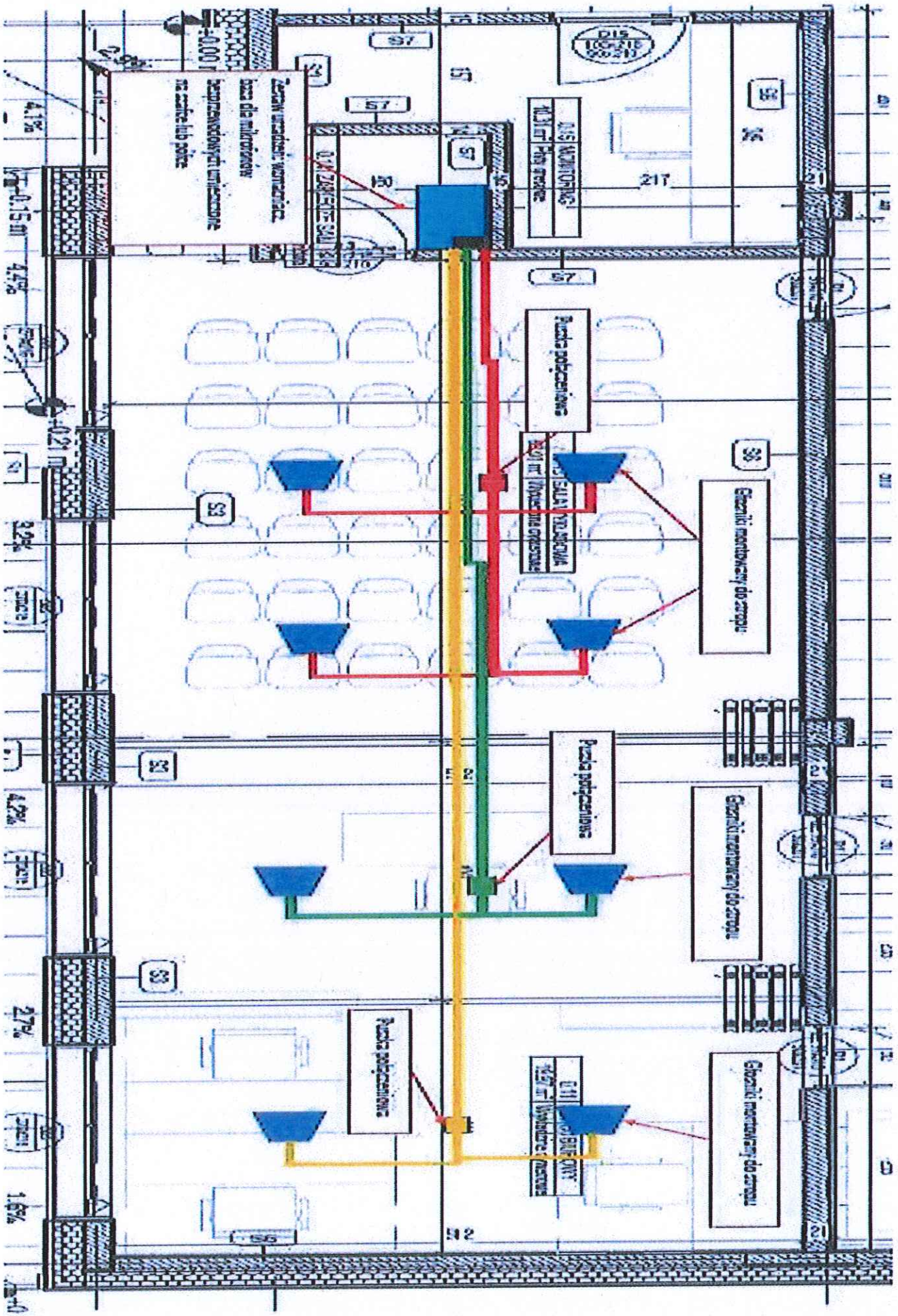
- przeciągnięcie przewodów głośnikowych w rurkach PCV między wzmacniaczem a głośnikami
- Montaż głośników
- Połączenie i uruchomienie systemu.

IV. Montaż instalacji:

- Przewody głośnikowe prowadzone w rurach PCV (szarych) po suficie pomieszczenia- po jednym torze do każdej sekcji (3 sekcje).
- Głośniki w kształcie kuli wiszące również montowane do sufitu.
- W pomieszczeniu technicznym na półce lub szafce zamontowany wzmacniacz oraz baza do mikrofonów bezprzewodowych. Przewody prowadzone od sufitu do wzmacniacza w korycie PCV.

V. Schemat instalacji:

- w załączeniu str.3



Handwritten signature or mark in blue ink.

SPECYFIKACJA TECHNICZNA DLA PROJEKTORA

Typ urządzenia

Biznes

Technologia wyświetlania

LCD

Rozdzielczość natywna (px)

1920x1080 px

Format obrazu

16:9

Jasność

4000 ansi

Kontrast

15000 :1

Funkcje projektora

Automatyczny start i automatyczne wyłączenie, pionowa korekcja cyfrowa, pozioma korekcja cyfrowa, suwak wyłączania obrazu/dźwięku, funkcja podziału ekranu, możliwość połączenia z bezprzewodową siecią LAN, kompatybilny ze skanerem dokumentów, projekcja sieciowa, bez komputera, funkcja kopiowania OSD

Dostępne złącza

2x USB typ A, 2x HDMI, 1x VGA in, 1x USB typ B, 1x Cinch audio in, 1x Composite in, bezprzewodowa sieć LAN IEEE 802.11b/g/n (WiFi 4), Miracast

Współczynnik rzutu

1.32, 2.14

Żywotność lampy w trybie normalnym

Powyżej 6000 h

Żywotność lampy w trybie ekonomicznym

Powyżej 10000 h

Głośność pracy w trybie normalnym (db)

Poniżej 40 db

Głośność pracy w trybi ekonomicznym (db)

Poniżej 30 db

Wbudowane głośniki

Tak

Zoom optyczny

1.6

WiFi

Tak

Poziom jasności
4000 - 5999 ANSI

SPECYFIKACJA EKRANU

Cechy charakterystyczne:

- Sterowanie elektryczne również z pilota
- automatyczne zatrzymywanie mechanizmu podczas rozwijania i zwijania.
- mocowany bezpośrednio do sufitu, ściany lub we wnęce.

Powierzchnia projekcyjna:

Kąt oglądalności 100 - 120°,
współczynnik odbijania światła (gain) mniejszy równy 1,0.

Wymiary:

Szerokość ekranu 220 cm
(szerokość maksymalna 230 cm, wysokość pomieszczenia 364 cm)

SPECYFIKACJA TRANSMITERA HDMI:

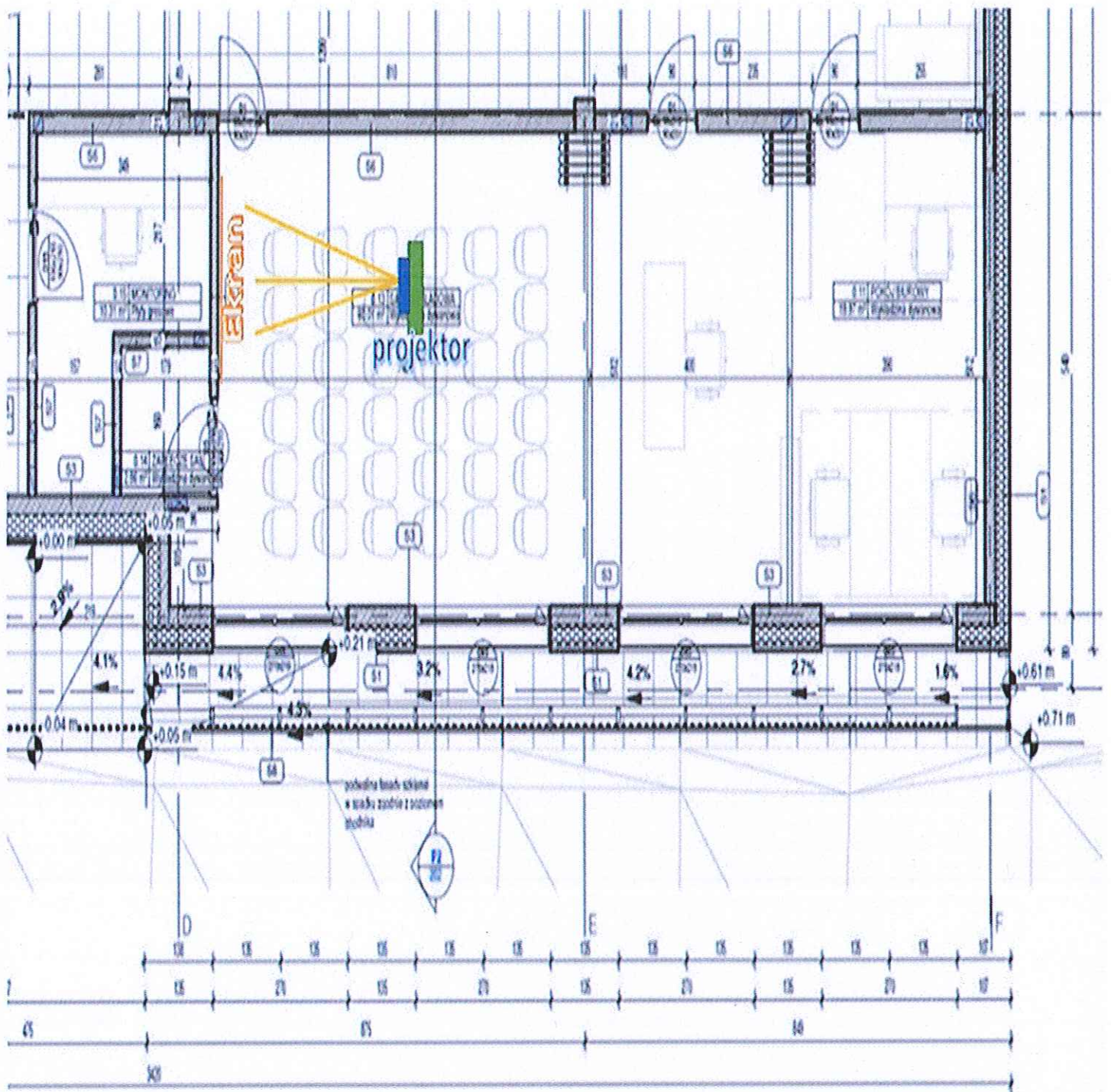
Interfejs:	HDMI
Częstotliwość:	2,4 GHz
Standard:	802.11 b/g/n
Zabezpieczenia:	WEP WPA WPA2
Prędkość transmisji danych:	300 Mbps
Strumieniowa transmisja wideo:	1080p / 60fps
Zasięg:	20 m

ZESTAW DO WYŚWIETLANIA PREZENTACJI ITP.

1. PROJEKTOR
2. EKRAN PROJEKCYJNY
 - 2.1 Od 160 cm x 120 cm do 200 cm x 200 cm
 - 2.2 Montaż ścienny lub sufitowy
 - 2.3 Rozwijanie elektryczne
3. URZĄDZENIE PRZESYŁOWE (OBRAZ, DZWIĘK)
 - 3.1 Bezprzewodowe przesyłanie HDMI lub konwertery HDMI sieć LAN
4. UCHWYT MOCUJĄCY DO PROJEKTORA
 - 4.1 Uchwyt do projektora o minimalnej długość 53 cm.

Zakres prac :

1. Montaż docelowych uchwytów
2. Montaż ekranu i projektora
3. Podłączenie urządzeń i uruchomienie systemu.



Sprzęt w/w powinien posiadać deklarację zgodności CE. Natomiast przy wskazaniu łącznej sumy ceny w/w sprzętów należy uwzględnić wszystkie koszty m.in. koszt transportu, okablowania, podłączeń, uchwytów, montażu urządzeń, podłączenia, uruchomienia oraz konfiguracji całości systemu. Należy wskazać łączną sumę ceny netto i brutto.